

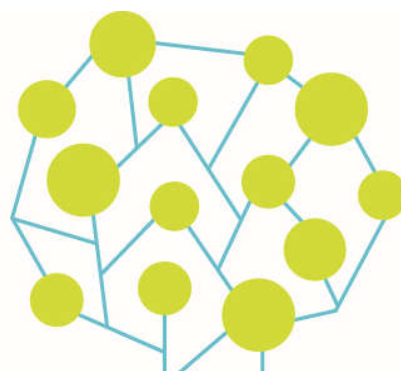
CONCOURS

BROCHURE D'INFORMATION

Filière médico-sociale

Catégorie C

Auxiliaire de soins territorial principal de 2^{ème} classe



REFERENCES

- Décret n° 92-866 du 28 août 1992 portant statut particulier du cadre d'emplois des auxiliaires de soins territoriaux
- Décret n° 93-398 du 18 mars 1993 modifié relatif aux conditions d'accès et aux modalités d'organisation des concours sur titres pour le recrutement des auxiliaires de soins
- Décret n°2016-1372 du 12 octobre 2016 modifiant, pour la fonction publique territoriale, certaines dispositions générales relatives aux fonctionnaires de catégorie C et divers statuts particuliers de cadres d'emplois de fonctionnaires de catégorie C et B

MISSIONS

Les auxiliaires de soins territoriaux constituent un cadre d'emplois médico-social de catégorie C. Ce cadre d'emplois comprend les grades d'auxiliaire de soins principal de 2^{ème} classe et d'auxiliaire de soins principal de 1^{ère} classe.

Les auxiliaires de soins peuvent exercer les fonctions :

- d'aide médico-psychologique : ils participent aux tâches éducatives sous la responsabilité de l'éducateur ou de tout autre technicien formé à cet effet.
- d'assistant dentaire : ils assistent le chirurgien-dentiste dans les tâches matérielles et les préparations courantes nécessitées par l'exécution des soins dentaires.

CONDITIONS GÉNÉRALES POUR AVOIR LA QUALITÉ DE FONCTIONNAIRE

Ces conditions sont au nombre de 5 :

1. posséder la nationalité française ou celle de l'un des autres États membres de l'Union européenne ou d'un autre État partie à l'accord sur l'Espace économique européen,
2. jouir de ses droits civiques dans l'État dont on est ressortissant,
3. ne pas avoir subi une condamnation incompatible avec l'exercice des fonctions,
4. être en position régulière au regard des obligations de service national de l'État dont on est ressortissant,
5. remplir les conditions d'aptitude physique exigées pour l'exercice des fonctions.

CONDITIONS D'ACCES AU CONCOURS

Ouvert aux candidats titulaires d'un des titres ou diplômes suivants :

- 1°- Pour la spécialité "aide médico-psychologique" : concours ouvert aux candidats titulaires :
 - du diplôme d'Etat d'aide médico-psychologique ;
- 2°- Pour la spécialité "assistant dentaire" : concours ouvert aux candidats titulaires :
 - d'un diplôme ou titre au moins de niveau 3 (anciennement niveau V) inscrit au répertoire national des certifications professionnelles (www.francecompetence.fr) délivré dans le domaine dentaire.

Ce concours est également ouvert aux personnes ayant satisfait à l'examen de passage de première en deuxième année du diplôme d'Etat d'infirmier après 1971 ou du diplôme d'infirmier de secteur psychiatrique après 1979.

Demande d'équivalence de diplôme :

Pour la spécialité « aide médico psychologique », bénéficie d'une dispense de diplôme :

- les mères et pères d'au moins trois enfants qu'ils élèvent ou ont élevés effectivement (fournir copie du livret de famille),
- les sportifs de haut niveau, figurant sur la liste publiée l'année du concours par le Ministre des sports (joindre un justificatif officiel).

Si vous justifiez d'un titre ou diplôme obtenu en France ou délivré dans un État autre que la France, d'un niveau similaire ou différent de celui requis, et, le cas échéant, si vous avez une expérience professionnelle en complément ou en l'absence de tout diplôme, vous pouvez demander une équivalence de diplôme ou d'expérience (procédures R.E.D. et R.E.P.).

Pour cela, vous devez sans attendre la période d'inscription vous adresser au :

Centre National de la Fonction Publique Territoriale
Secrétariat de la Commission nationale d'équivalence de diplôme
80 rue de Reuilly
CS 41232
75578 Paris Cedex 12
www.cnfpt.fr

Autres informations sur le dispositif dérogatoire relatif aux équivalences de diplômes précitées:

Décisions de la commission :

- Les décisions sont communiquées directement aux candidats.
- La décision favorable de la commission reste valable pour toute demande d'inscription lors d'un concours ultérieur pour lequel la même condition de qualification est requise (si aucune modification législative ou réglementaire n'a remis en cause l'équivalence accordée).
- Une décision défavorable empêche le candidat pendant 1 an (à compter de la notification de la décision défavorable) de représenter une demande d'équivalence pour le même concours ou tout autre concours pour lequel la même condition de qualification est requise.

Important :

- Effectuer une demande d'équivalence de diplôme ne dispense en aucun cas des démarches d'inscription à un concours.
- Les demandes d'équivalence adressées auprès à la commission peuvent être effectuées tout au long de l'année (délai moyen pour le traitement d'un dossier : 3 à 4 mois).

Attention : la décision favorable de la commission doit être produite par le candidat au plus tard le jour de la première épreuve. Dans l'hypothèse où le candidat serait dans l'impossibilité de la fournir dans les délais, son inscription ne pourrait être validée et celui-ci ne pourrait être admis à concourir qu'à une session suivante du concours.

NATURE DES EPREUVES

EPREUVE D'ADMISSION

Entretien permettant d'apprécier les capacités professionnelles du candidat, ses motivations et son aptitude à exercer les missions incombant au cadre d'emplois (durée : 15 minutes).

Il est attribué à l'épreuve une note de 0 à 20.

Un candidat ne peut être déclaré admis si la note obtenue à l'épreuve est inférieure à 10 sur 20.

Tout candidat qui ne participe pas à l'épreuve obligatoire est éliminé.

Ariège CDG 09

10 rue Germain Authié
09000 FOIX
05 34 09 32 40
www.cdg09.fr

Aude CDG 11

Maison des Collectivités
85 Avenue Claude Bernard
CS 60050
11890 CARCASSONNE CEDEX
04 68 77 79 79
www.cdg11.fr

Aveyron CDG 12

Immeuble « Le Sérial »
10 Faubourg Lo Barry
Saint Cyrice Etoile
12000 RODEZ
05 65 73 61 60

Gard CDG 30

183 Chemin du Mas Coquillard
30900 NIMES
04 66 38 86 98 ou
04 66 38 86 85
www.cdg30.fr

Haute-Garonne CDG 31

590 Rue Buissonnière
CS 37666
31676 LABEGE CEDEX
05 81 91 93 00
www.cdg31.fr

Gers CDG 32

4 Place du Maréchal
Lannes
BP 80002
32001 AUCH CEDEX
05 62 60 15 00
www.cdg32.fr

Hérault CDG 34

Parc d'activités d'Alco
254 rue Michel Teule
34184 MONTPELLIER CEDEX 4
04 67 04 38 81
www.cdg34.fr

Lot CDG 46

12 Avenue Charles Pillat
46090 PRADINES
05 65 23 00 95
www.cdg46.fr

Lozère CDG 48

11 boulevard des Capucins
48000 MENDE
04 66 65 30 03
www.cdg48.fr

Hautes-Pyrénées CDG 65

13 rue Emile Zola
65600 SEMEAC
05 62 38 92 50
www.cdg65.fr

Pyrénées-Orientales CDG 66

Centre del Mon - BP 901
35 boulevard Saint-Assisclé
66020 PERPIGNAN CEDEX
04 68 34 88 66
www.cdg66.fr

Tarn CDG 81

188 rue de Jarlard
81000 ALBI
05 63 60 16 50
www.cdg81.fr

Tarn-et-Garonne CDG 82

23 Bd Vincent Auriol
82000 MONTAUBAN
05 63 21 62 00
www.cdg82.fr



COORDINATION RÉGIONALE DES CENTRES DE GESTION DE LA FONCTION PUBLIQUE TERRITORIALE D'OCCITANIE

